

# 【分譲地】 天童市天童中二丁目4区画

所在地	天童市天童中二丁目6番1(地番)		
地目	宅地		
用途地域	第2種住居地域		
建ぺい率	60%	容積率	200%
学区	天童中部小/天童第一中		
交通	JR天童駅まで徒歩10分		
引渡し	相談	取引形態	売主
上下水道	上水道・公共下水		
接道	南西側6m公道 A区画のみ北西側6m公道にも接道		
仲介手数料	売主の為かかりません		
備考	※建築条件付き		

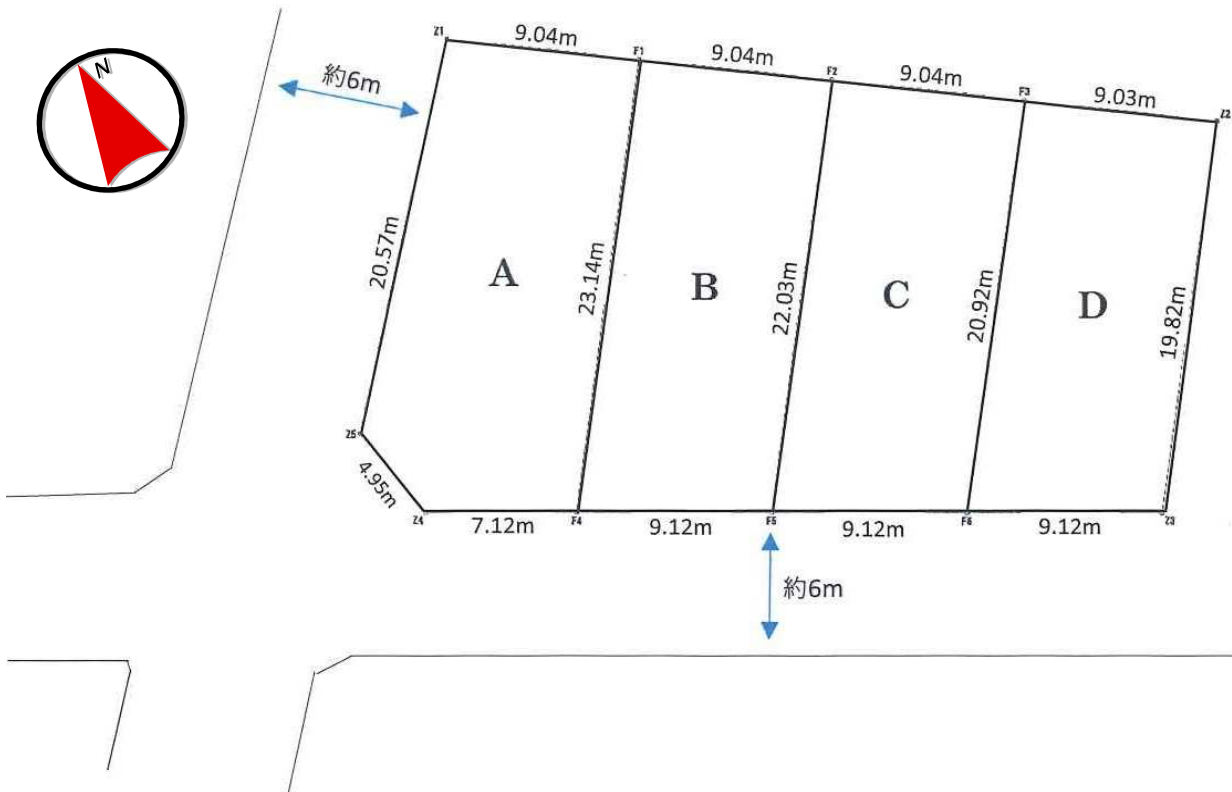
区画	金額	
A	1,315	万円
		約19万円/坪
土地面積	229.34㎡(69.37坪)	
B	1,140	万円
		約18.5万円/坪
土地面積	204.22㎡(61.77坪)	
C	1,080	万円
		約18.4万円/坪
土地面積	194.22㎡(58.75坪)	
D	1,040	万円
		約18.7万円/坪
土地面積	184.22㎡(55.72坪)	

## 【建築条件付き】

この土地は、土地売買契約締結後3ヶ月以内に(株)カスタムエージェントと新築住宅の建築請負契約を締結して頂くことを条件に販売致します。この期間内に住宅を建築しない事が確定した時、又は住宅の建築請負契約が成立しなかった場合には、土地売買契約は白紙となり、受領した金員は全額無利息にて返金致します。



- JR天童駅まで徒歩10分
- ヤマザワ天童中央店まで徒歩6分
- 天童中部小まで徒歩10分
- 天童市役所まで徒歩10分



(株)カスタムエージェント山形支店

山形県知事免許(6)1738号/山形県宅地建物取引業協会会員

山形市城西町四丁目7-15

TEL: 023-647-4425 FAX: 023-647-4426