

新築  
モデルハウス

米沢市万世町分譲地 区画E

所在地: 米沢市万世町牛森4561番11

月々¥79,081  
借入額2,970万円

35年・変動金利0.65%・当社契約の場合

価格

2,970

万円  
(税込)

間取

4LDK+夢空間

土地	585.15㎡(177.00坪)		
建物	1階	59.62㎡(18.04坪)	
	中2階	17.39㎡(5.26坪)	
	2階	58.80㎡(17.79坪)	
		143.26㎡(43.33坪) 施工	
地目	宅地	種類	居宅
構造	木造ガルバリウム鋼板葺 2階建		
用途地域	第一種中高層住居専用地域		
築年数	平成29年11月完成		
建ぺい率	60%	容積率	200%
前面道路	公道 南西側7.5m		
学区	万世小 / 第七中		
交通	米沢駅より徒歩35分		
引渡し	即	取引形態	売主
仲介手数料	仲介手数料はかかりません		
備考	食洗機、エコキュート、エアコン2台 IHクッキングヒーター、家具、カーテン 外構土間コンクリート2台分、太陽光発電		



★キッチンが家の中心

おいしい料理が家族をつなぐ5層構造の間取り

★週末はBBQ、インナーテラスにベンチ、マクアを置いて  
オールシーズンOK「おそとごはん」の空間に。

★太陽光発電搭載。家計を助ける家。

Panasonic 5.8KW

発電シミュレーション 推定発電金額172,305円/年



2階



中2階



1階

※図面と相違がある場合現況優先と致します。

※2014ハウスオブザイヤー優秀賞  
スゴ壁で受賞いたしました



購入申込受付中☆

(株)カスタムエージェント米沢支店

山形県知事免許(6)1738号 / 山形県宅地建物取引業協会会員  
山形県米沢市栄町4643

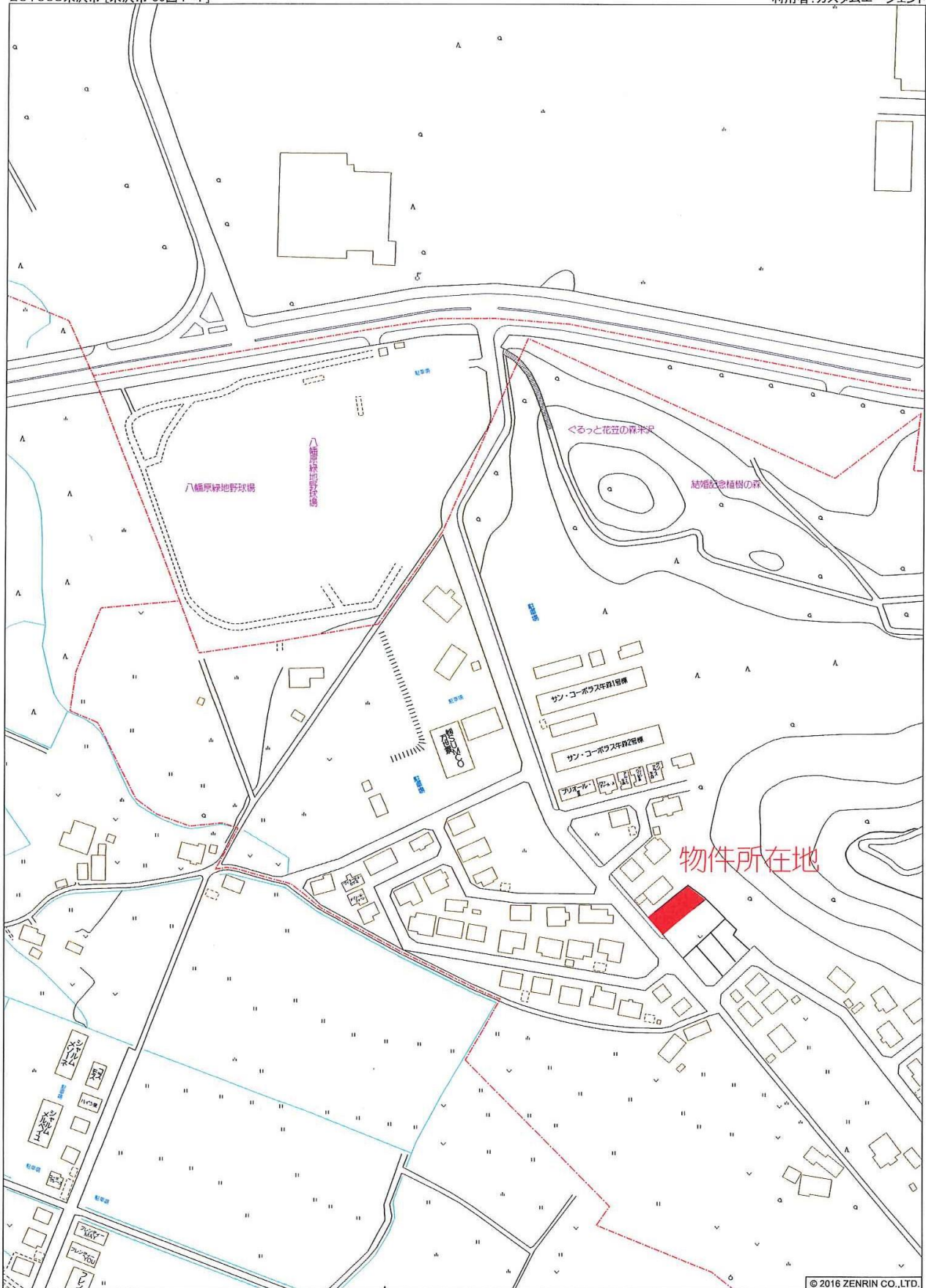
TEL: 0238-24-5667

FAX: 0238-24-5687

【地図】

201603米沢市 [米沢市 86図 F-4]

利用者:カスタムエージェント



米沢市万世町 牛森付近

縮尺 1 / 2,000 60m